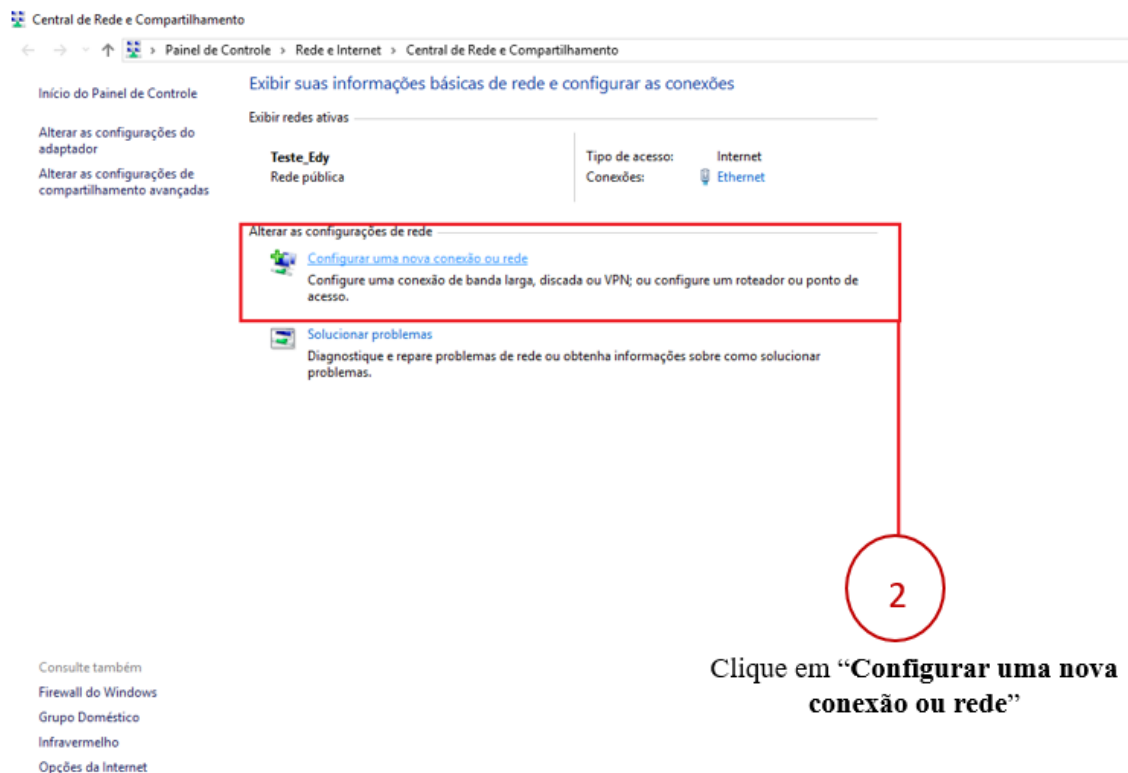
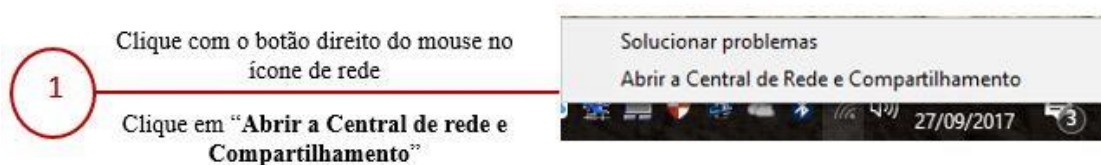
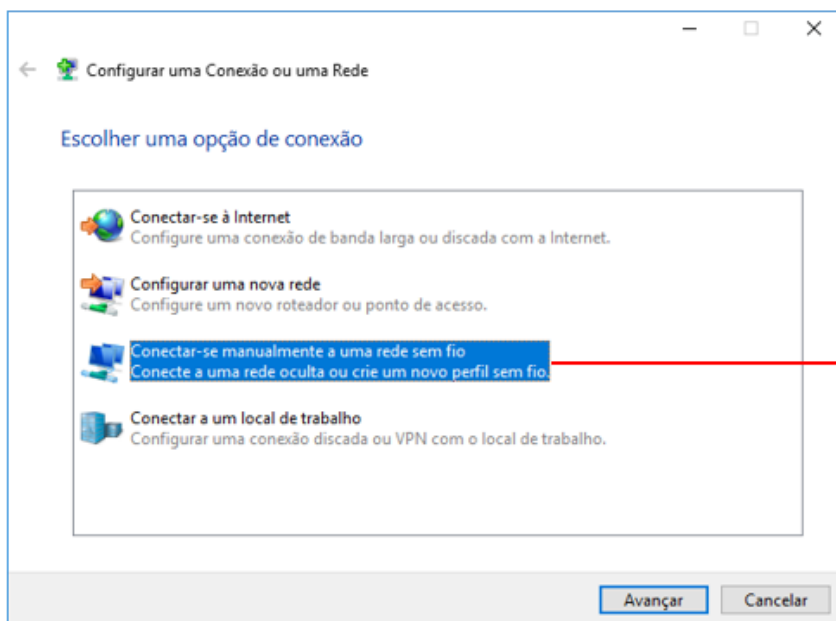


COMO CONFIGURAR A REDE WI-FI UPF UTILIZANDO O WINDOWS 7 OU SUPERIOR

Este guia destina-se a alunos, funcionários e professores que possuem um Login e Senha ativos na Instituição UPF.

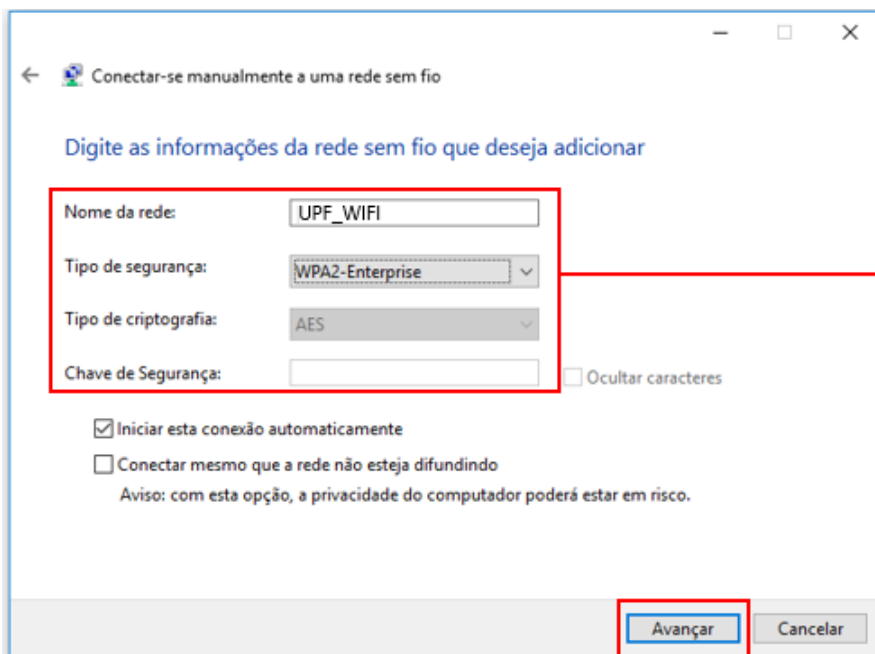
Através deste manual será possível configurar a Rede Wi-Fi “UPF_WIFI” em seu notebook com Sistema Operacional **Windows 7, Windows 8, Windows 8.1, Windows 10.**





3

Clique em “ **Conectar-se manualmente a uma rede sem fio**”



← Conectar-se manualmente a uma rede sem fio

Digite as informações da rede sem fio que deseja adicionar

Nome da rede:

Tipo de segurança:

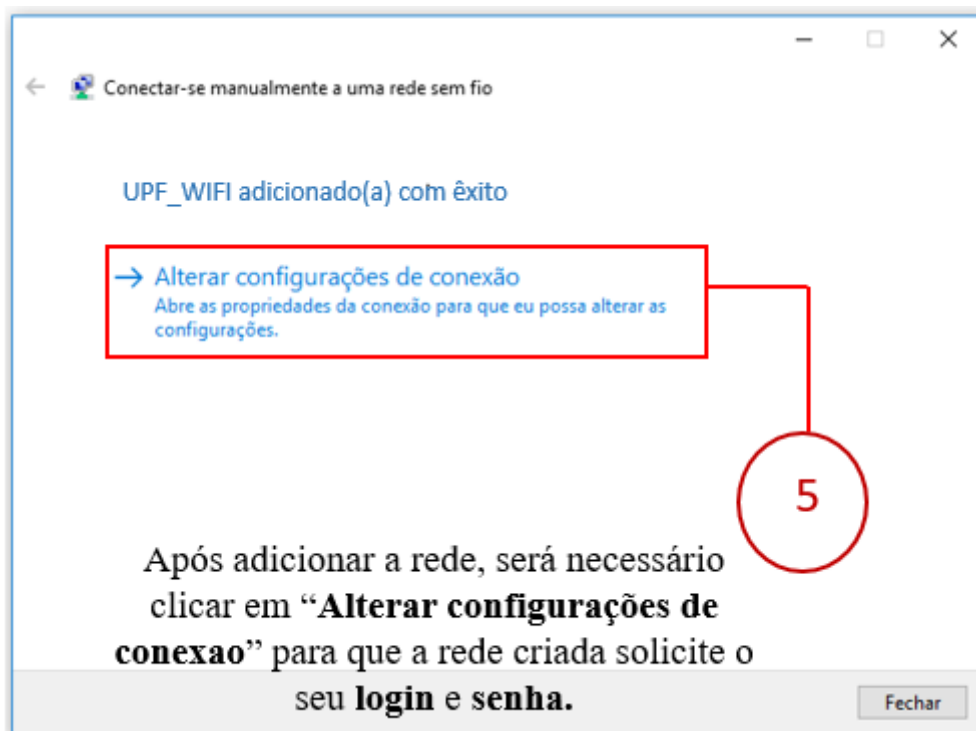
Tipo de criptografia:

Chave de Segurança: Ocultar caracteres

Iniciar esta conexão automaticamente
 Conectar mesmo que a rede não esteja difundindo
Aviso: com esta opção, a privacidade do computador poderá estar em risco.

4

Preencha os campos



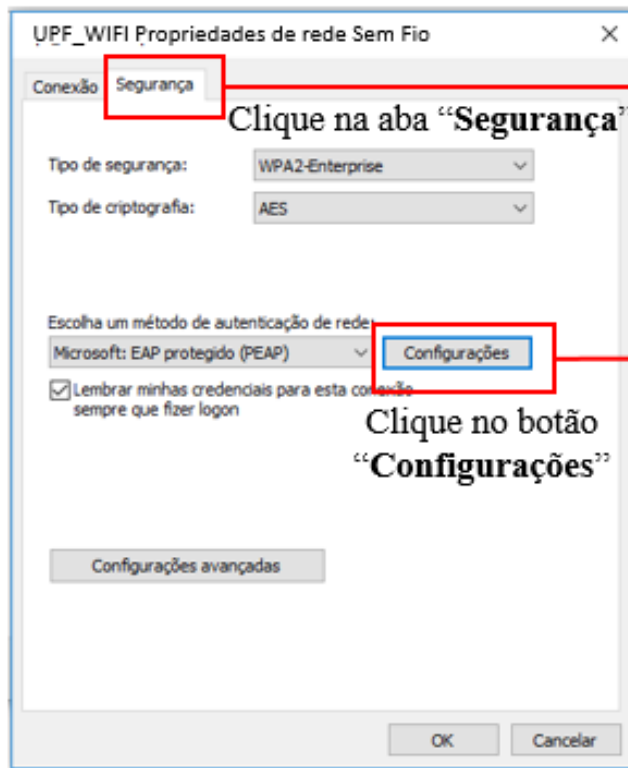
← Conectar-se manualmente a uma rede sem fio

UPF_WIFI adicionado(a) com êxito

→ **Alterar configurações de conexão**
Abre as propriedades da conexão para que eu possa alterar as configurações.

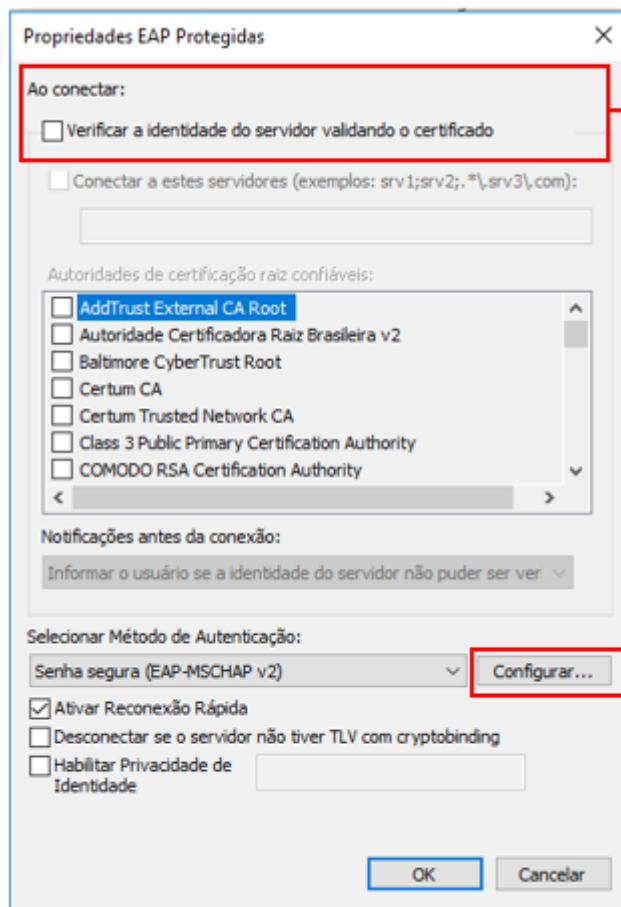
Após adicionar a rede, será necessário clicar em “**Alterar configurações de conexão**” para que a rede criada solicite o seu **login e senha**.

5



6

7

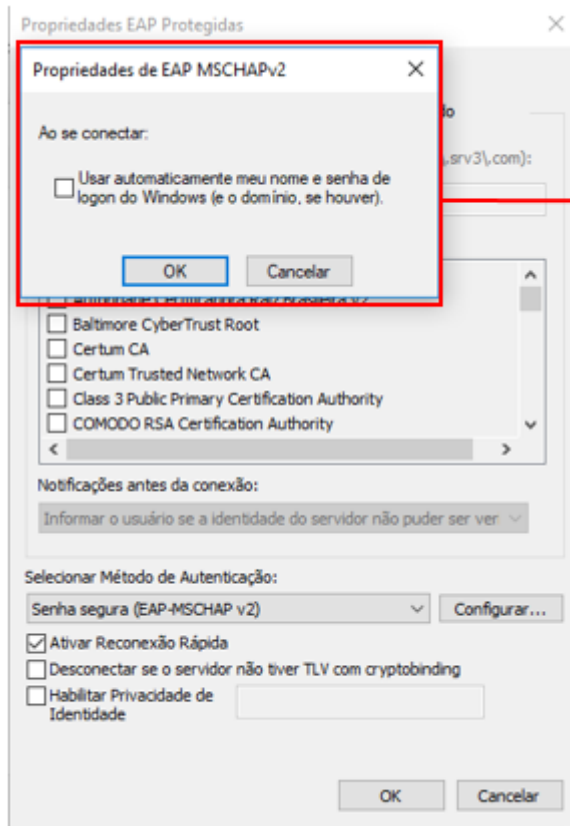


Desmarque a opção
que verifica e
valida certificado
do servidor.

8

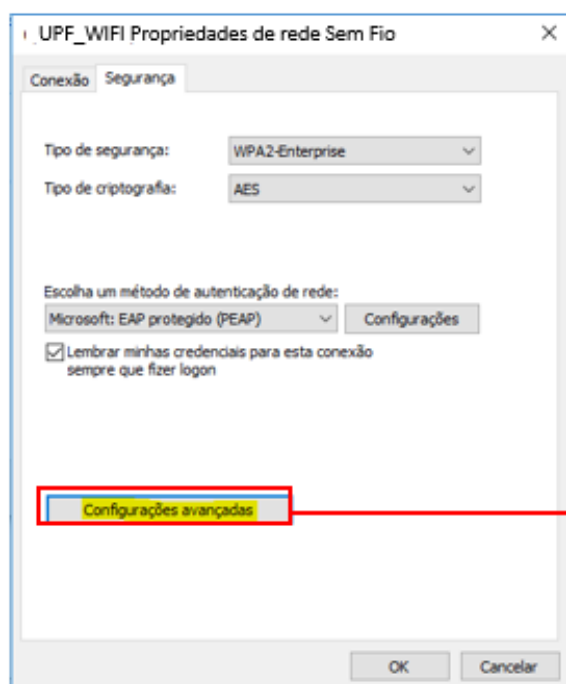
Clique no botão
“Configurar”

9



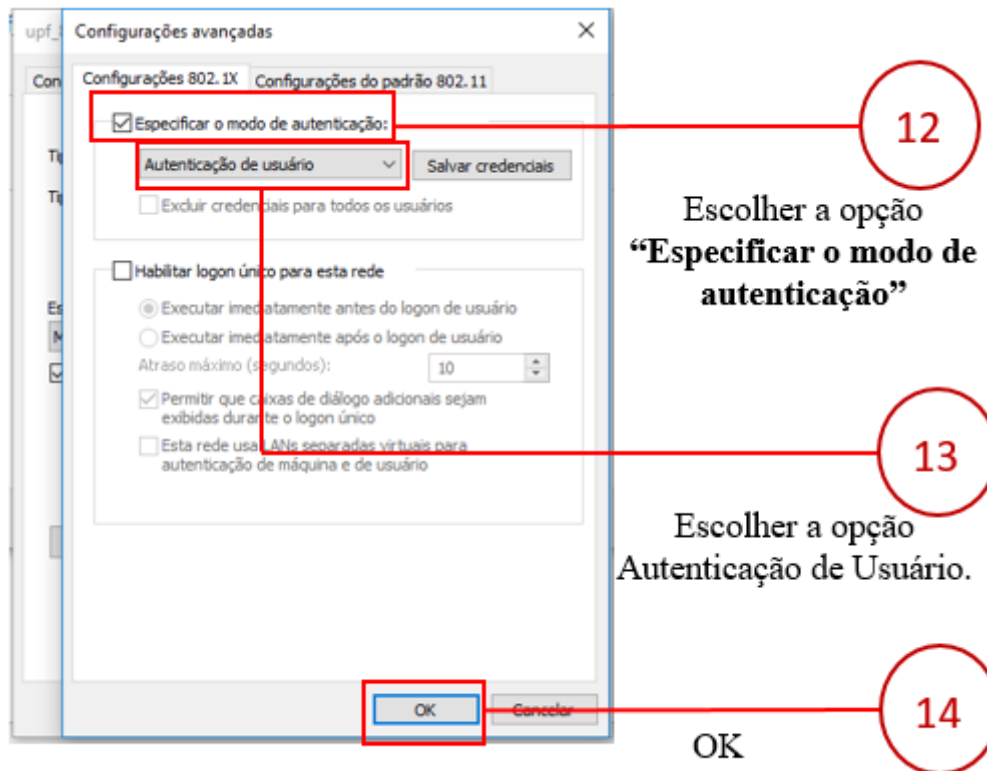
Desmarcar a opção de logon do Windows e domínio.

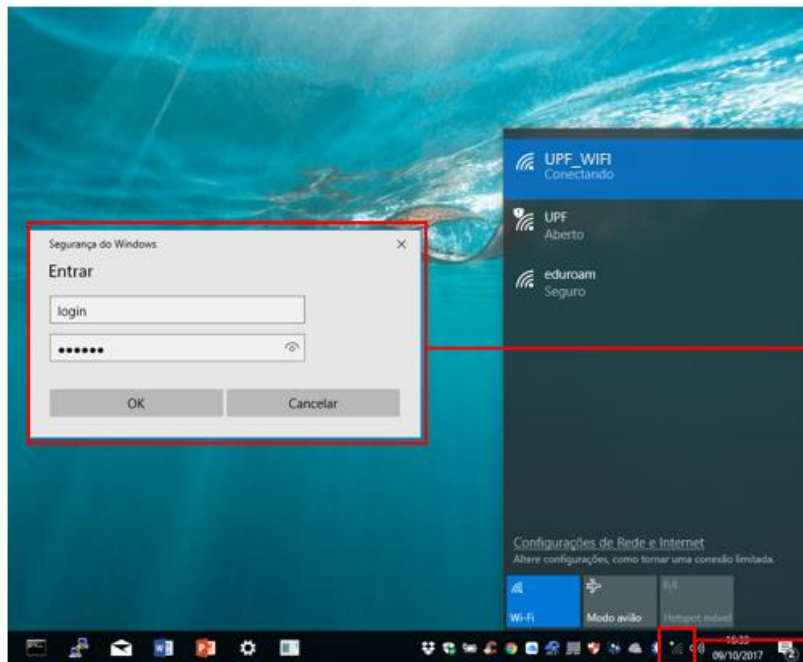
10



Clique no botão "Configurações Avançadas"

11





Efetuar Login e Senha

16

15

Escolher a rede UPF_WIFI



Você está conectado.

17