



INDICADORES PARA A MELHORIA NO PROCESSO PRODUTIVO DE UMA INDÚSTRIA DE PORTAS

Introdução

Manter a empresa competitiva no mercado não é uma tarefa fácil, ainda mais se tratando de uma empresa pequena que trabalha com produtos personalizados e de qualidade.

Com a busca por produtos de qualidade e de baixa manutenção, o mercado de portas revestidas em PVC está em alta, por não necessitar de pintura e de fácil limpeza.

Frente a exigência do mercado, se faz necessário a implantação de um sistema de gestão de qualidade, para controlar o trabalho e seu produto, evitar a entrega de produtos com defeitos e com atraso.

Objetivo Geral e Específicos

Descrever, avaliar e selecionar indicadores de qualidade a serem implantados em diferentes etapas do processo de fabricação de portas.

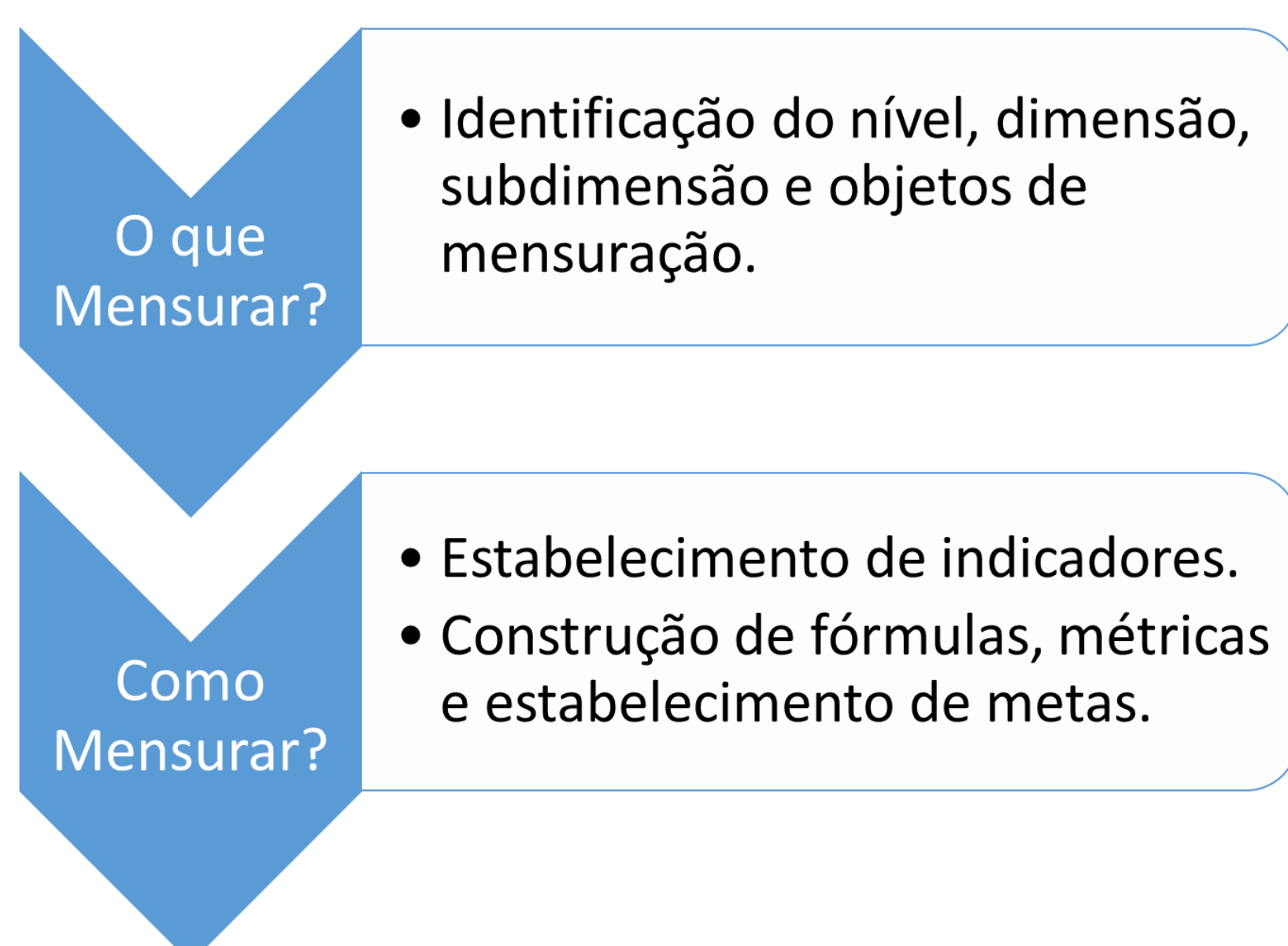
- Realizar revisão da literatura em que se refere ao uso de indicadores;
- Descrever as etapas de fabricação da empresa em estudo;
- Definir em quais etapas do processo o produto será avaliado;
- Selecionar e criar um sistema de Indicadores de qualidade;

Método do Trabalho

Esse trabalho é caracterizado como uma pesquisa exploratória, a empresa é recente no mercado, dessa forma se faz necessário a elaboração dos indicadores de qualidade do seu processo produtivo, realizando coleta de dados de cada setor a ser estudado na empresa.

Segundo Falconi (2014), o método QCAMS é de extrema importância para o controle da empresa, para se estabelecer os critérios de mensuração utilizou-se o sistema de painel de bordo com o método QCAMS, juntamente com os métodos de excelência de gestão do PGQP.

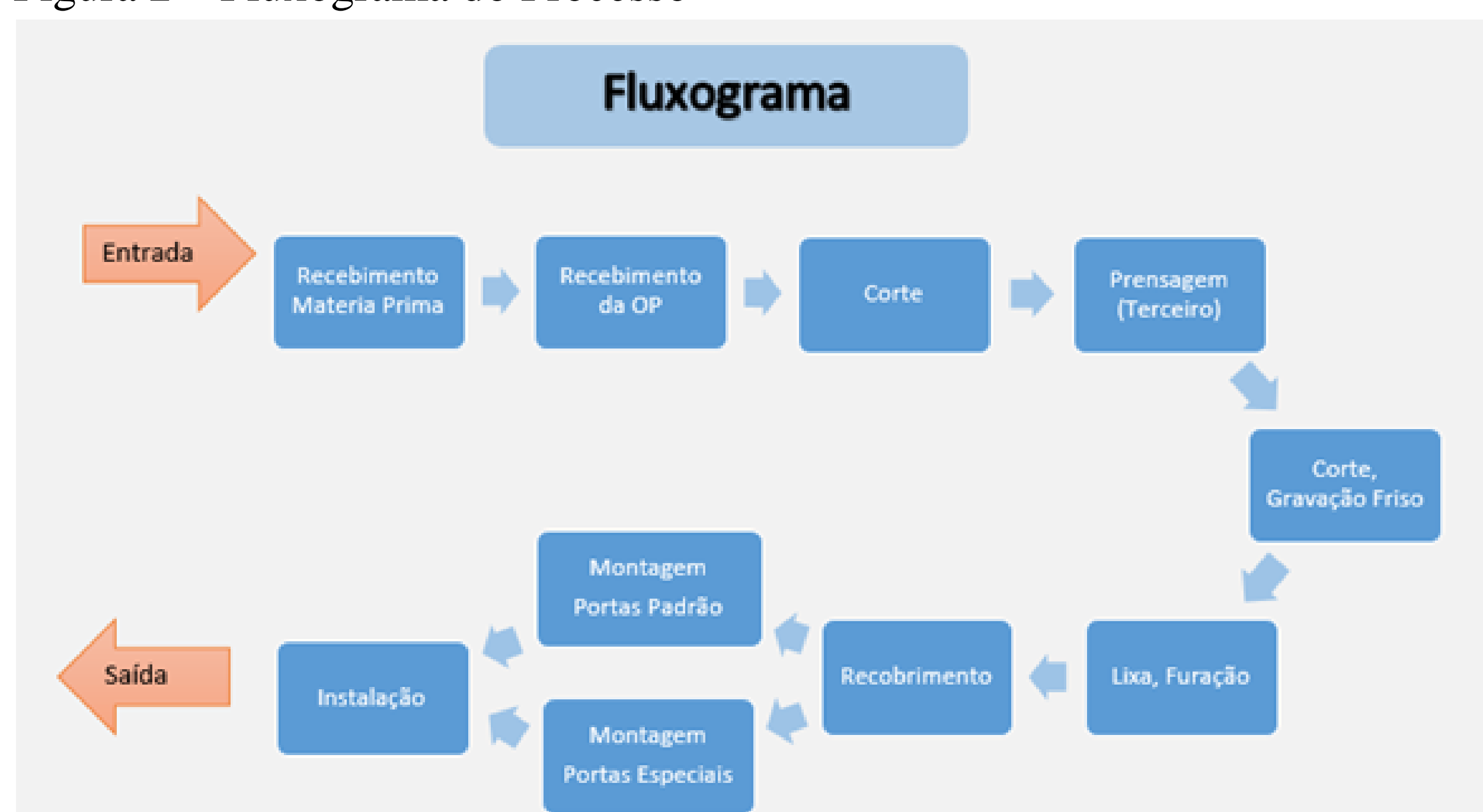
Figura 1 – Macrofluxo das etapas do desenvolvimento dos indicadores



Fonte: elaboração do autor (2017).

O processo produtivo está dividido em 9 etapas, mais o processo de montagem que esta dividido em duas etapas conforme pode ser visto no fluxograma abaixo.

Figura 2 – Fluxograma do Processo



Fonte: elaboração do autor (2018).

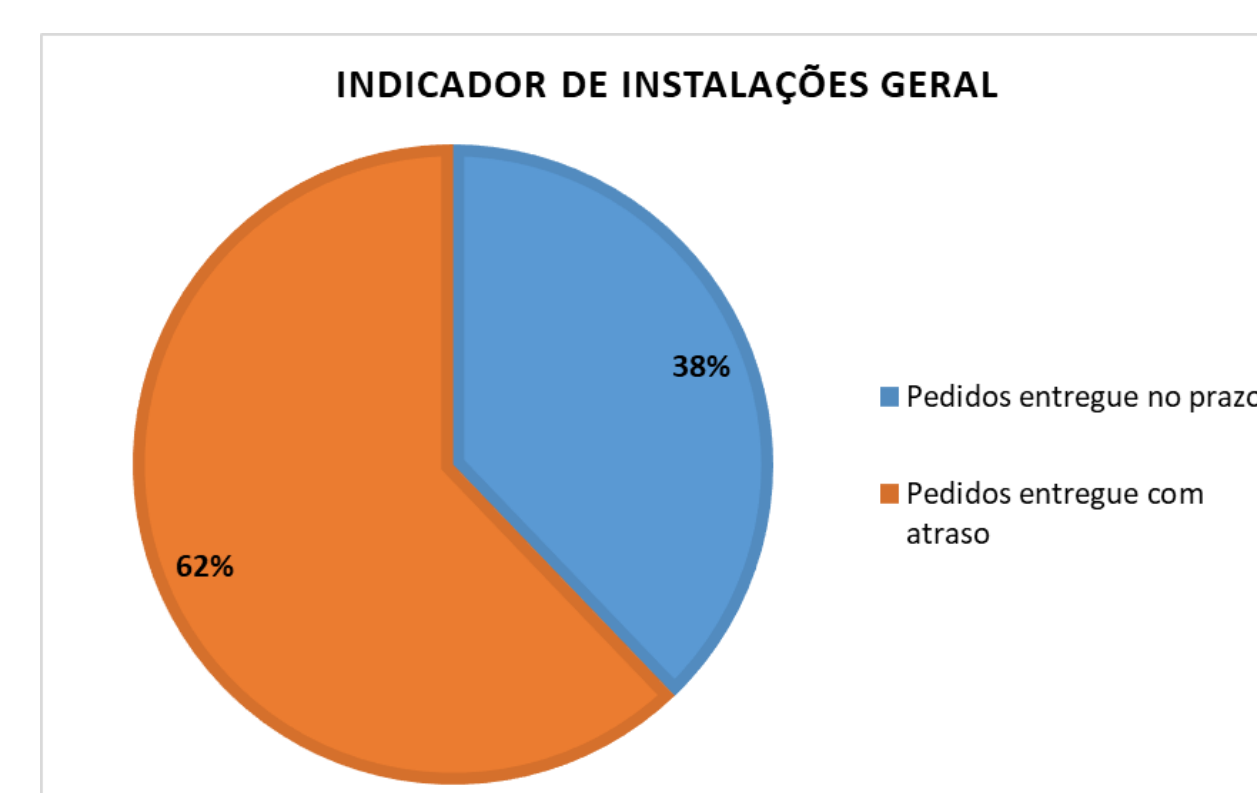
Análise e Discussão dos Resultados

O papel fundamental dos Indicadores de qualidade é avaliar monitorar em tempo real o desempenho do processo, a sua produtividade e identificando pontos fortes e fracos da organização.

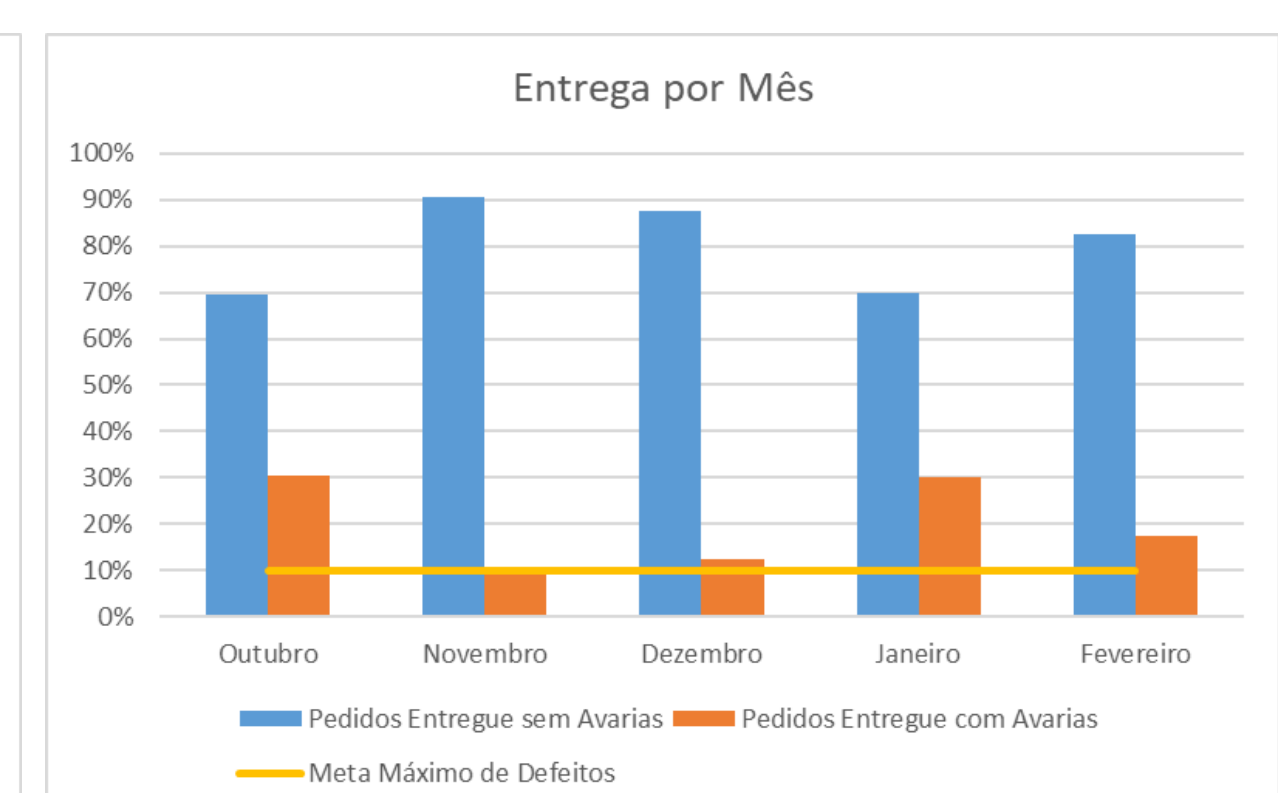
Dessa forma foram desenvolvidos os indicadores de qualidade do processo de instalação e a partir dai avaliou-se a necessidade de criar os indicadores dos pontos mais críticos, que é o lixamento e o recobrimento, levantando o número de portas produzidas, separando por portas especiais e portas padrão, e de mesma forma o número de defeitos e descartes por defeito de produção.

Igualmente foi criado os indicadores e avaliando a escolaridade dos funcionários envolvidos na produção.

Figura 3 – Indicador de Instalação Geral Figura 4 – Entrega por Mês

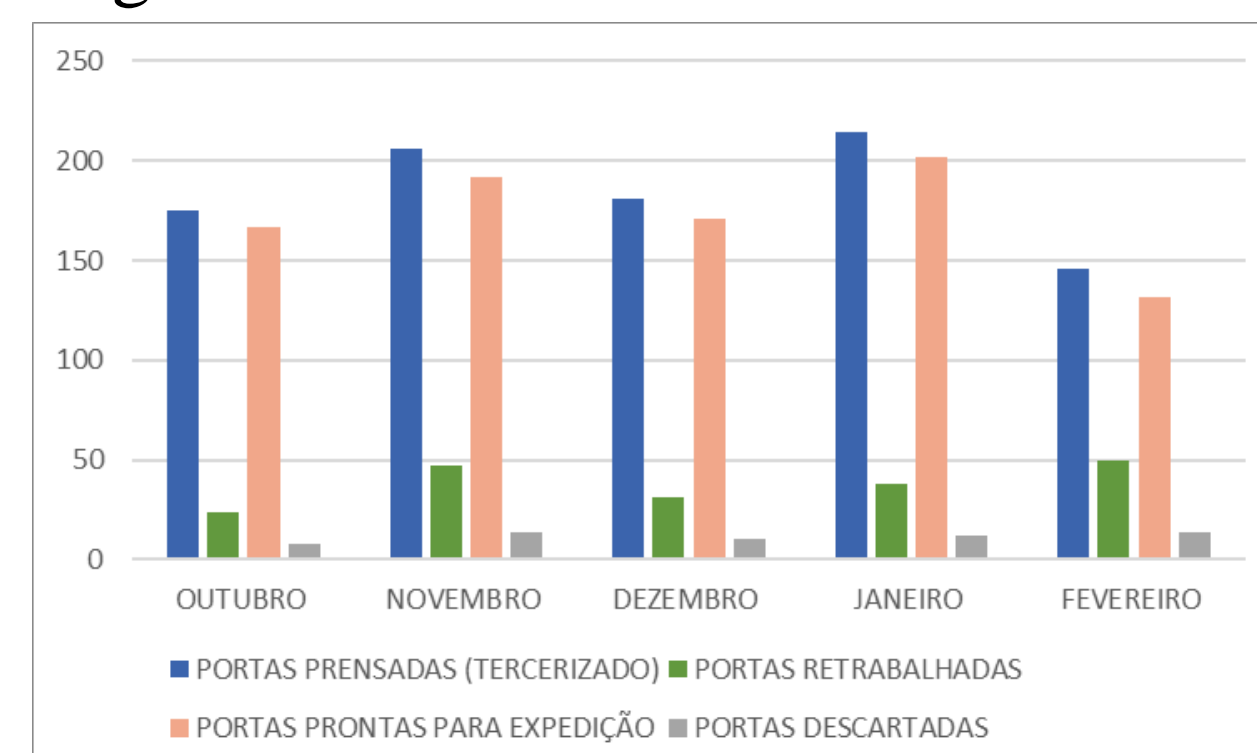


Fonte: elaboração do autor (2018).



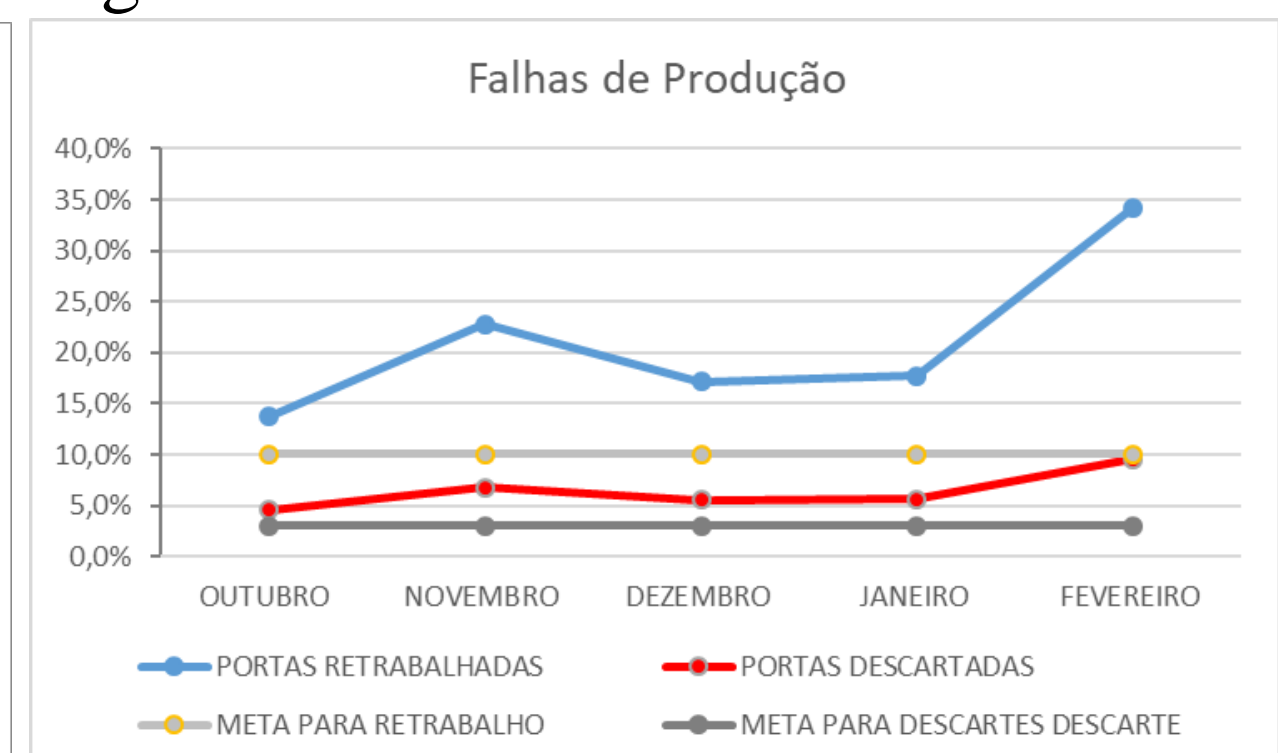
Fonte: elaboração do autor (2018).

Figura 5 – Gráfico de Defeitos



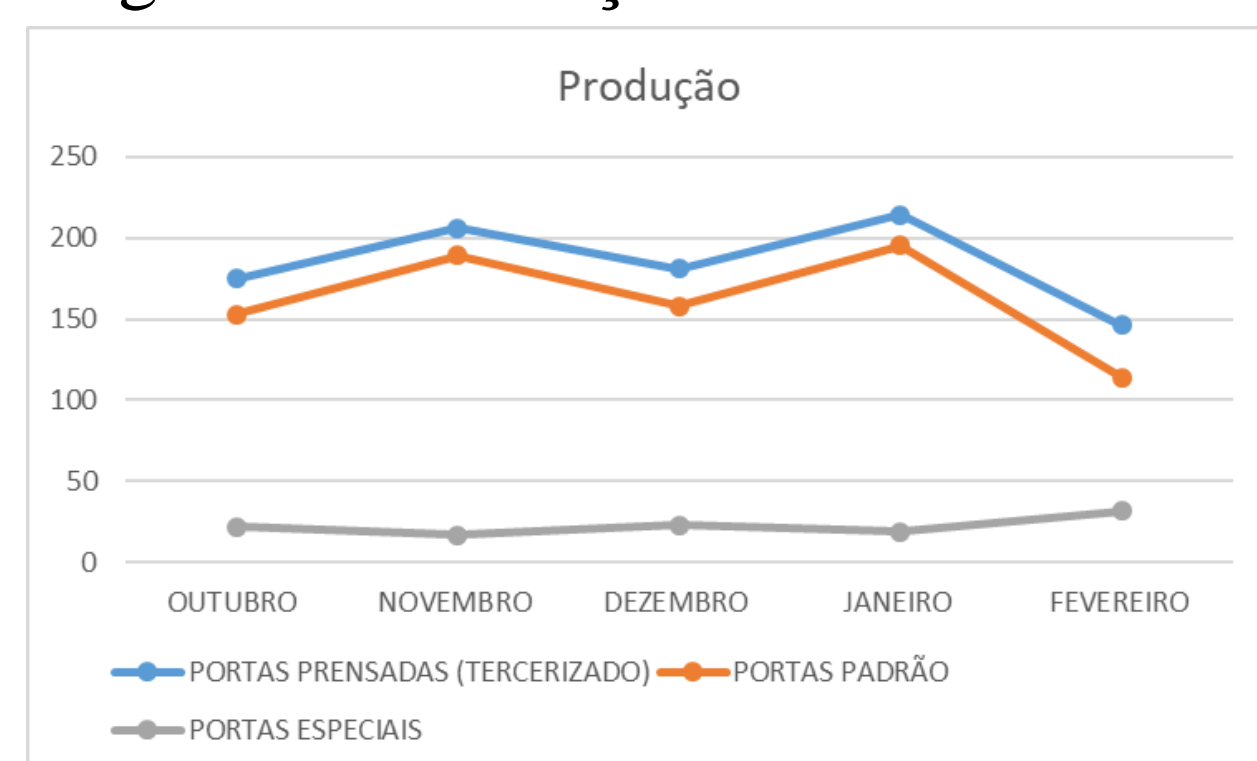
Fonte: elaboração do autor (2018).

Figura 6 – Gráfico de Falhas



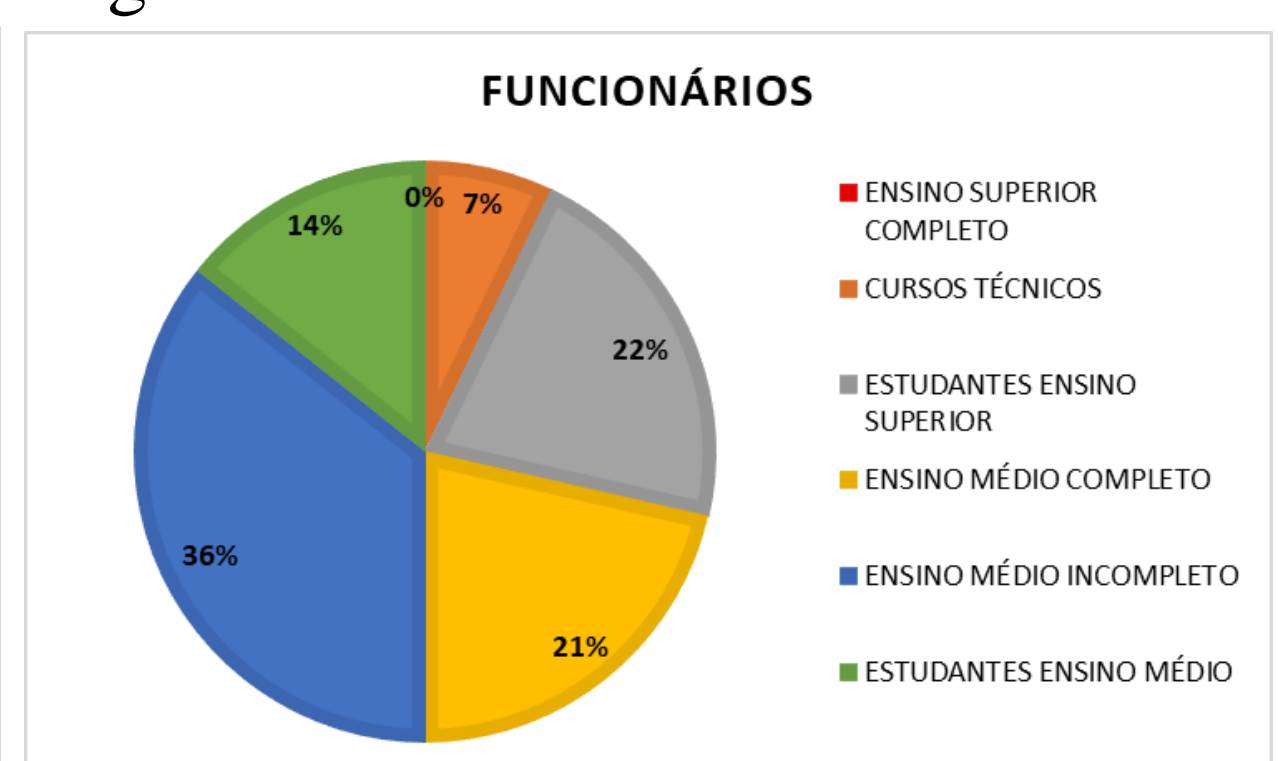
Fonte: elaboração do autor (2018).

Figura 7 – Produção



Fonte: elaboração do autor (2018).

Figura 8 – Escolaridade Funcionários



Fonte: elaboração do autor (2018).

Conclusão

Com o desenvolvimento do trabalho, percebeu-se a importância e necessidade dos indicadores de qualidade para qualquer empresa, com o desenvolvimento dos indicadores ficou mais clara a identificação dos pontos fracos da empresa, e percebeu-se que a produção das portas especiais gera muito retrabalho, e reduz a produção.

Esses dados são de grande importância para a gerência da empresa, com eles se torna mais simples a identificação do problema e possibilita a monitorar a produção.

Referências Bibliográficas

CAMPOS, V. F. **TQC Controle da Qualidade**. 9. Ed. Nova Lima: Editora FALCONI, 2014.