

NEXPP|FAC

APRESENTA

# OS ARQUÉTIPOS NAS MARCAS DE IES

---

*Prof. Ciro Gusatti e Prof. Olmiro Schaeffer*



QUAL A  
**IMAGEM DA UPF**  
?

**ARQUÉTIPOS**



**GRUPO  
FOCAL**

**TÉCNICA  
PROJETIVA**

QUAL A  
IMAGEM DAS  
UNIVERSIDADES  
COMUNITÁRIAS

?

O QUE VOCÊ  
ENTENDE POR  
**MARCA?**



**LOGOTIPO X MARCA**



Marca não é só LOGOTIPO

Marca não é só COR

Marca não é só SLOGAN

Marca não é só NOME

Marca não é só RÓTULO

Marca não é só IMAGEM

**MARCA É O UNIVERSO IMAGINÁRIO  
CONSTRUÍDO NA MENTE DAS PESSOAS.**  
É uma experiência de memória.

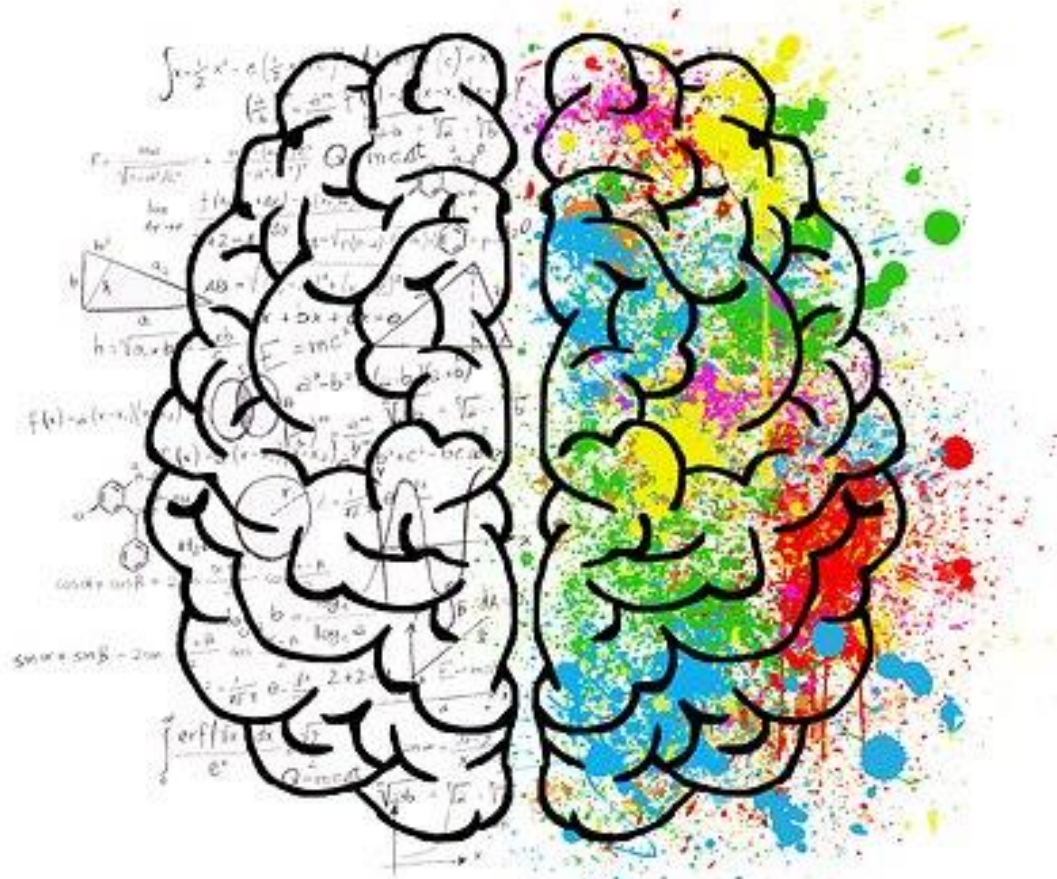
Marcas podem ter cheiro (Melissa),  
textura (Ruffles),  
sabor (Nutella)  
e até som (Intel).





O que você  
entende por  
**IMAGEM  
DE MARCA?**


IMAGEM DA MARCA:  
**SIGNIFICADOS  
RACIONAIS E EMOCIONAIS**  
na mente do público.



A imagem é a  
**IMPRESSÃO CRIADA**  
por um **CONJUNTO DE SIGNOS**  
resultantes da  
totalidade das **EXPERIÊNCIAS**  
(de comunicação ou não).  
entre o público e a marca.



O que são os  
**ARQUÉTIPOS**  
da **MARCA?**



# O HERÓI E O FORA-DA-LEI

Como construir marcas extraordinárias  
usando o poder dos arquétipos

Margaret Mark e Carol S. Pearson

*Autores do best-seller Despertando o Herói Interior*

Cultrix / meio&mensagem

# ARQUÉTIPOS DE JUNG

No inconsciente coletivo  
existem arquétipos.  
Arquétipos são  
**CONJUNTOS UNIVERSAIS**  
que **ORGANIZAM** e  
**CATEGORIZAM** os símbolos.



# MARCAS LIBERTADORAS

## REBELDE

REVOLUCIONÁRIA

DESAJUSTADA

OUSADA

IDEALISTA

MODERNA



## TOLO

ALEGRE

IRREVERENTE

TRAQUINAS

ESPONTÂNEA

IMEDIATISTA

ATRAENTE

PRAZEROSA

BELA

PRAZEROSA

SEDUTORA

GENEROSA

IGUALITÁRIA

SIMPLES

AMIGA

HONESTO

TRABALHADORA

TRANQUILA

RESPONSÁVEL

ESTÁVEL

DEVOTA

OTIMISTA

TRANQUILA

PREVISÍVEL

## INOCENTE

## GOVERNANTE

# MARCAS ORDEIRAS

PRESTIGIADA

ESTRUTURADA

PODEROSA

POLÍTICA

SEGURA

SÓLIDA

MENTORA

PENSADORA

VISIONÁRIA

AMBICIOSA

DINÂMICA

AUTODIDATA

ESPECIALISTA

INTELIGENTE

REALISTA

PESQUISADORA

## SÁBIO

LÍDER

CONFIANTE

FORTE

OTIMISTA

CORAJOSA

PERFECCIONISTA

ORIGINAL

INVENTORA

PERSISTENTE

AUTÊNTICA

ARTISTA

JOVEM

AVENTUREIRA

SELVAGEM

INOVADORA

LIVRE

## EXPLORADOR

## CRIADOR

## HERÓI

## MÁGICO

## MARCAS SOCIAIS

## CUIDADOR

## AMANTE

## HOMEM COMUM

ROMÂNTICA

SENTIMENTAL

ALTRUÍSTA

PROTETORA

CONFIÁVEL

PROTETORA

EMPÁTICA

SOLIDÁRIA

REALISTA

## ARQUÉTIPO

**REBELDE**

**TOLO**

**AMANTE**

**CUIDADOR**

**CARA COMUM**

**INOCENTE**

**GOVERNANTE**

**SÁBIO**

**MÁGICO**

**HERÓI**

**CRIADOR**

**EXPLORADOR**

## A MARCA AJUDA AS PESSOAS A

transformar, ser diferente, transgredir

se divertir, ser espontâneo, ser prazeroso

encantar, apaixonar-se, amar, seduzir

ajudar os outros, colaborar, ser protegido

ser igual aos demais, fazer parte, ter empatia

ser feliz, estar bem, acreditar em um mundo melhor

exercer controle, ter o poder, chegar no topo

conhecer, compreender o mundo

resolver problemas, ter poderes, surpreender

vencer, ser melhor, ser corajoso

inovar, ser criativo, ser original

ser livre, independente, descobrir o novo



MARCAS LIBERTADORAS

REBELDE

TOLO

EXPLORADOR



Red Bull



havaianas



CHANEL

AMANTE

CRIADOR

Google

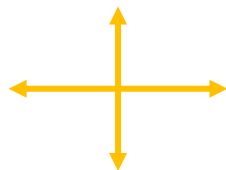
MARCAS INDEPENDENTES

HERÓI



IONISTA

LÍDER



SEDU

GENEF

Nestlé

CUIDADOR

STA

SIV

Dove

LIDÁRIA

MÁGICO



A

Ti

Coca-Cola

LISTA

HOMEM COMUM

JP



BOSS HUGO BOSS

RANQUILA

SÁBIO

PESQU

GOVERNANTE

INOCENTE

MARCAS ORDEIRAS



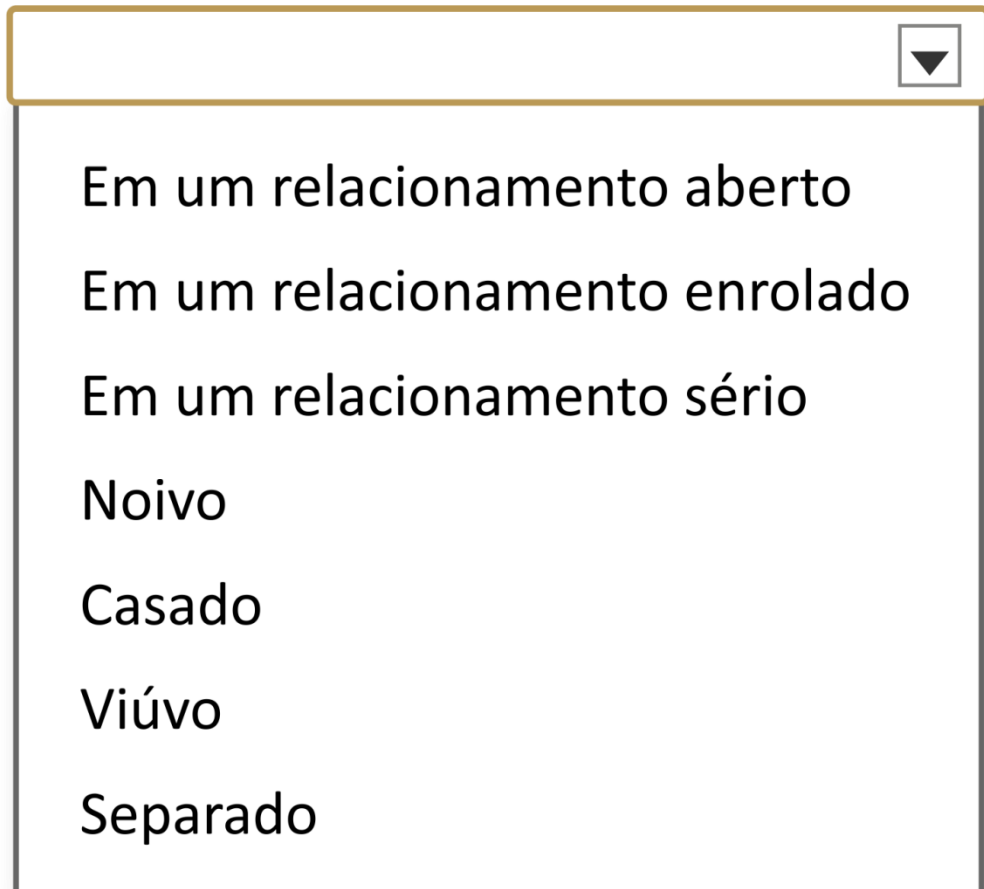
**GRUPO FOCAL**



**Como driblar o lado racional e captar aspectos inconscientes.**

Se você pudesse definir o seu status de relacionamento com a **UPF**, qual seria?

Status de relacionamento:



A dropdown menu with a white background and a thin gold border. The menu is open, showing a list of relationship status options. At the top right of the menu, there is a small square button with a downward-pointing triangle. The options are listed in black text, separated by vertical lines.

- Em um relacionamento aberto
- Em um relacionamento enrolado
- Em um relacionamento sério
- Noivo
- Casado
- Viúvo
- Separado

# ADJETIVOS mais associados a **UPF**

NOVA		VELHA
GRANDE		PEQUENA
CONSERVADORA		INOVADORA
ÁGIL		LENTA
RICA	<b>X</b>	POBRE
PRÓXIMA		DISTANTE
FÁCIL		DIFÍCIL
BARATA		CARA
TEÓRICA		PRÁTICA
INDIVIDUAL		COLETIVA
PÚBLICA		PRIVADA

# ADJETIVOS mais associados a **UPF**

NOVA				VELHA
<b>GRANDE</b>				PEQUENA
CONSERVADORA				INOVADORA
ÁGIL				LENTA
RICA				POBRE
PRÓXIMA				DISTANTE
FÁCIL				DIFÍCIL
BARATA				<b>CARA</b>
TEÓRICA				PRÁTICA
INDIVIDUAL				<b>COLETIVA</b>
PÚBLICA				PRIVADA



# Qual dos ANIMAIS melhor representaria a **UPF**?



TUBARÃO



VACA



POMBA



ÁGUIA



CISNE



CAVALO



CACHORRO



LEÃO



Se a **UPF** produzisse um **CARRO**, qual desses tipos seria?



CARRO DE LUXO



CARRO UTILITÁRIO



CARRO CLÁSSICO



CARRO ELÉTRICO

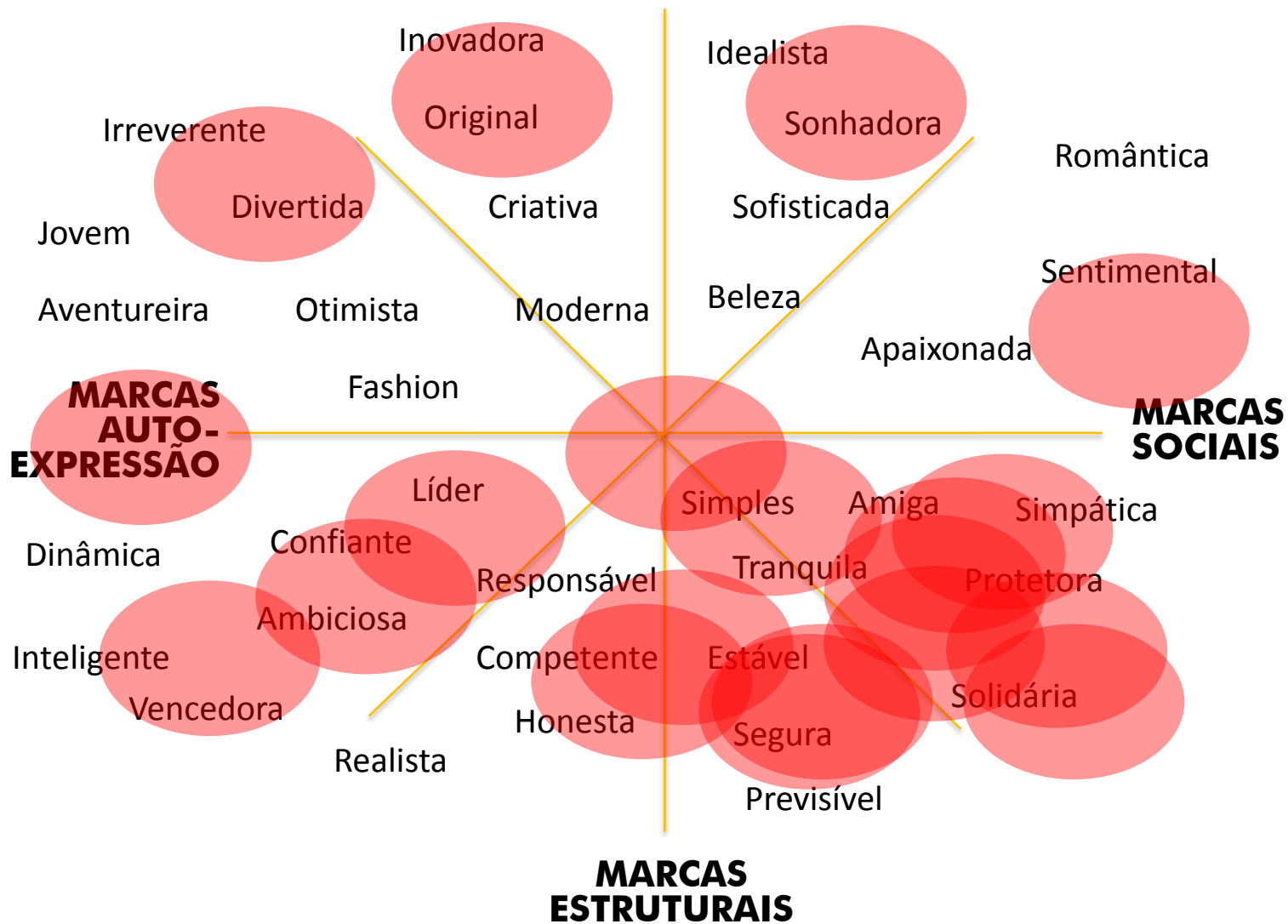


CARRO POPULAR



CARRO OFF ROAD

# MARÇAS LIBERTÁRIAS



# MARCAS LIBERTADORAS

## REBELDE

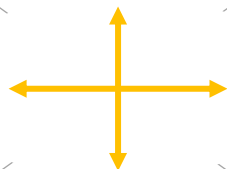
REVOLUCIONÁRIA

DESAJUSTADA

OUSADA

IDEALISTA

MODERNA



## TOLO

ALEGRE

IRREVERENTE

TRAQUINAS

ESPONTÂNEA

IMEDIATISTA

ATRAENTE

PAZEROSA

BELA

PAZEROSA

SEDUTORA

GENEROSA

IGUALITÁRIA

SIMPLES

AMIGA

HONESTO

TRABALHADORA

TRANQUILA

RESPONSÁVEL

ESTÁVEL

DEVOTA

OTIMISTA

TRANQUILA

## INOCENTE

PREVISÍVEL

## AMANTE

ROMÂNTICA

SENTIMENTAL

ALTRUISTA

PROTETORA

CONFIÁVEL

PROTETORA

EMPÁTICA

SOLIDÁRIA

REALISTA

## CUIDADOR

## HOMEM COMUM



## GOVERNANTE

ESTRUTURADA

PRESTIGIADA

PODEROSA

POLÍTICA

SEGURA

SÓLIDA

MENTORA

PENSADORA

VISIONÁRIA

AUTODIDATA

INTELIGENTE

ESPECIALISTA

REALISTA

PESQUISADORA

## SÁBIO

## MÁGICO

AUTODIDATA

DINÂMICA

AMBICIOSA

ALQUIMISTA

VENCEDORA

CONFIANTE

LÍDER

FORTE

OTIMISTA

CORAJOSA

PERFECCIONISTA

ORIGINAL

INVENTORA

PERSISTENTE

AUTÊNTICA

ARTISTA

JOVEM

AVENTUREIRA

SELVAGEM

INOVADORA

DESCOBRIDORA

LIVRE

## EXPLORADOR

## CRIADOR

# MARCAS ORDEIRAS

# MARCAS INDEPENDENTES

## HERÓI

# MARCAS SOCIAIS