

# Programa Caixa de Apoio ao Patrimônio Cultural Brasileiro Patrocínio 2017/2018



## Projeto Rio Passo Fundo

Patrimônio Paisagístico, Natural, Ambiental,  
Histórico-cultural, Econômico e Político

PATROCÍNIO

**CAIXA**



REALIZAÇÃO





FUNDAÇÃO UNIVERSIDADE DE PASSO FUNDO  
CAIXA ECONÔMICA FEDERAL

VICE-REITORIA DE EXTENSÃO E ASSUNTOS COMUNITÁRIOS  
MUSEU DE ARTES VISUAIS RUTH SCHNEIDER  
MUSEU HISTÓRICO REGIONAL

INSTITUTO DE CIÊNCIAS BIOLÓGICAS  
MUSEU ZOOBOTÂNICO AUGUSTO RUSCHI

Exposições

***RIO PASSO FUNDO***

**PATRIMÔNIO PAISAGÍSTICO, NATURAL E AMBIENTAL**

***RIO PASSO FUNDO***

**PATRIMÔNIO HISTÓRICO-CULTURAL, ECONÔMICO E POLÍTICO**

***RIO PASSO FUNDO***

**PATRIMÔNIO SOCIOAMBIENTAL**

## **APOIADORES INTERNOS**

Agência de Comunicação e Marketing UPF

Centro de Ciência e Tecnologia Ambientais

Faculdade de Artes e Comunicação

Faculdade de Educação

Faculdade de Engenharia e Arquitetura

Instituto de Ciências Biológicas

Instituto de Ciências Exatas e Geociências

Instituto de Filosofia e Ciências Humanas

UPF TV

UPF Virtual

Vice-Reitoria de Extensão e Assuntos Comunitários

## **APOIADORES EXTERNOS**

Agenda 21 Passo Fundo

3º Batalhão Ambiental da Brigada Militar

Comitê da Bacia Hidrográfica do Rio Passo Fundo

Corede Produção

Corsan

Grupo Ecológico Sentinela dos Pampas

Ministério Público Estadual

Prefeitura Municipal de Passo Fundo/SMAM/SME/SEDEC

# ABRANGÊNCIA

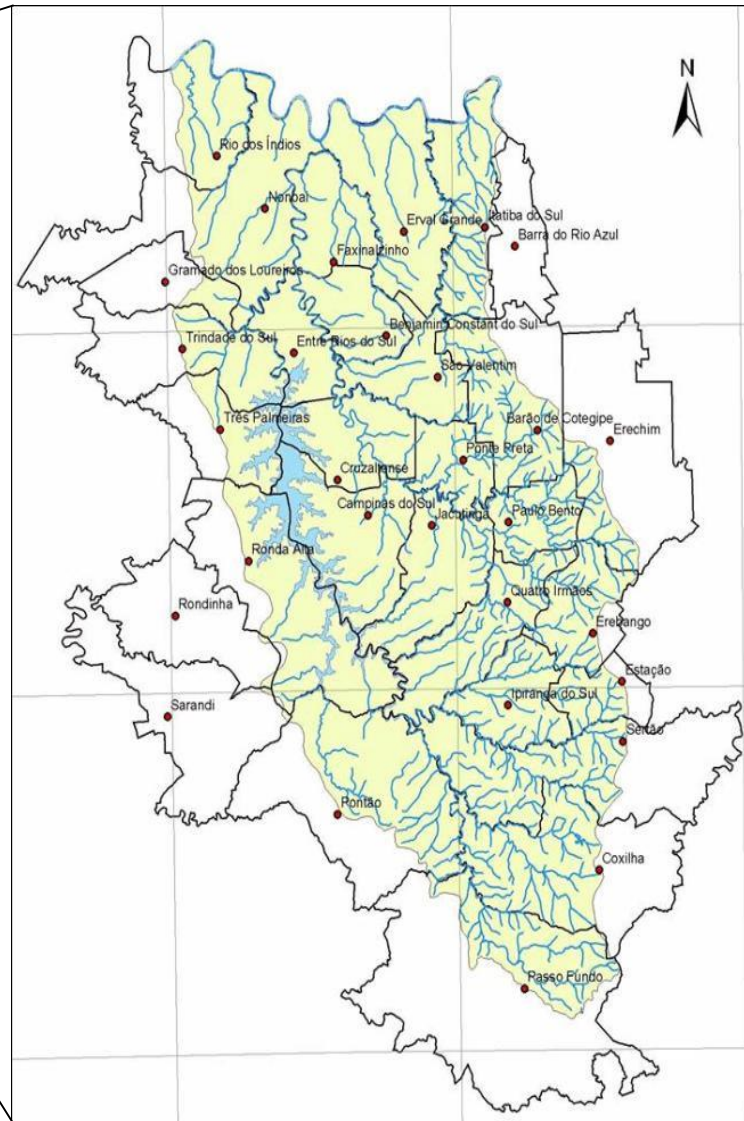
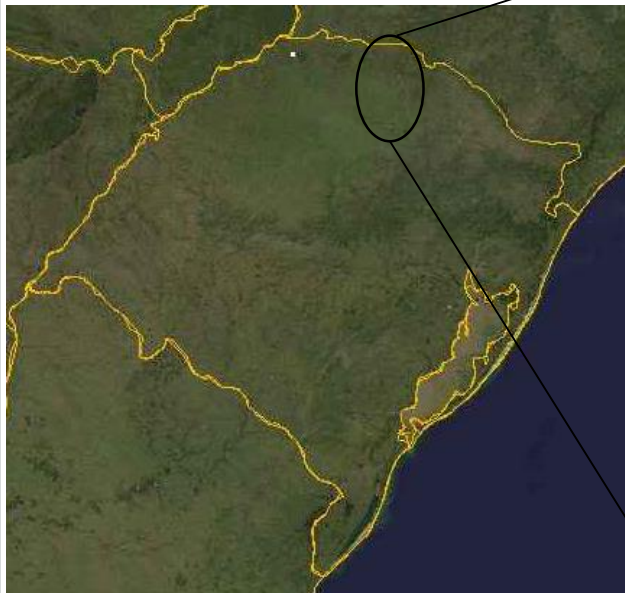
## 30 MUNICÍPIOS DA BACIA HIDROGRÁFICA DO RIO PASSO FUNDO

**Passo Fundo**  
**Barão de Cotegipe**  
**Barra do Rio Azul**  
**Benjamin Constant do Sul**  
**Campinas do Sul**  
**Coxilha**  
**Cruzaltense**  
**Entre Rios do Sul**  
**Erebango**  
**Erechim**  
**Erval Grande**  
**Estação**  
**Faxinalzinho**  
**Gramma dos Loureiros**  
**Ipiranga do Sul**

**Itatiba do Sul**  
**Jacutinga**  
**Nonoai**  
**Paulo Bento**  
**Pontão**  
**Ponte Preta**  
**Quatro Irmãos**  
**Rio dos Índios**  
**Ronda Alta,**  
**Rondinha**  
**Sarandi**  
**São Valentim**  
**Sertão**  
**Três Palmeiras**  
**Trindade do Sul**

# RIO PASSO FUNDO

## PATRIMÔNIO SOCIOAMBIENTAL



# OBJETIVOS

- Reconhecer a **importância** do Rio Passo Fundo como patrimônio paisagístico, natural, histórico, político e econômico
- **Integrar** a comunidade regional na construção de uma cultura de valorização do patrimônio natural.
- **Unir** os museus da Universidade de Passo Fundo, Museu de Artes Visuais Ruth Schneider, Museu Histórico Regional e Museu Zoológico Augusto Ruschi, os cursos universitários e a sociedade civil organizada.
- **Interdisciplinarizar** através do envolvimento da pesquisa e extensão e o ensino universitário.

# METAS

- Fazer o **Mapeamento** de Potenciais Informativos sobre a Bacia Hidrográfica do Rio Passo Fundo e montar um **Banco de Dados**;
- A **Expedição** de Inventário percorrerá municípios de Passo Fundo, Pontão, Ipiranga do Sul, Campinas do Sul, Cruzaltense, Ronda Alta, Entre Rios do Sul, Nonoai, Faxinalzinho e Goio-En;
- Montar três **Exposições**: No Museu de Artes Visuais Ruth Schneider, no Museu Histórico Regional e no Museu Zoobotânico Augusto Ruschi;
- Promover as **Ações Educativas**: oficinas, palestras, informática educativa (Sala Verde/MMA, Sala Futura/GESP/Agenda 21 e Comitê do Rio Passo Fundo, Setor Educativo Roseli Doleski Preto)
- A **Exposição Itinerante** estará disponível para os municípios da Bacia Hidrográfica do Rio Passo Fundo.

# ETAPAS 2017

1. Mapeamento de potenciais informativos
2. Vivência com as comunidades ribeirinhas do Rio Passo Fundo, por meio de uma expedição de inventário
3. Montagem de um banco de dados
4. Produção de material audiovisual, das tecnologias e programação animadas e informatizadas.
5. Elaboração das ações educativas.
6. Adequação de equipamentos, mobiliários e suportes expositivos.
7. Confeccção dos materiais impressos que farão parte das exposições e oficinas.
8. Montagem das exposições.



# ETAPAS 2018

09. Lançamento das exposições e divulgação das ações do projeto.
10. Aplicação das visitas e oficinas educativas.
11. Acompanhamento e avaliação.
12. Itinerância da exposição pelos Municípios parceiros.
13. Relatórios e publicações

# METODOLOGIA: EXPEDIÇÃO DE INVENTÁRIO

## **1ª Semana - Passo Fundo**

- Cabeceira do Rio
- Ambiente urbano

## **2ª Semana- Pontão/Ipiranga do Sul**

- Parque Natural Municipal de Sagrisa/Pontão
- Comunidade beira rio (a definir)

## **3ª Semana - Campinas do Sul e Ronda Alta**

- Comunidade beira rioribeirinha (a definir)
- Ambiente Urbano de Ronda Alta
- Comunidade beira rio característica de condomínio

## **4ª Semana - Entre Rios do Sul e Cruzaltense**

- Centro de Cultura/Tractebel Engie
- Comunidade ribeirinha (a definir)

## **5ª Semana – Nonoai, Faxinalzinho e Goio-En**

- Comunidade Indígena e ribeirinha
- Desenvix Energias Renováveis S.A
- Foz do Rio Passo Fundo no Rio Uruguai

# RIO PASSO FUNDO

## PATRIMÔNIO PAISAGÍSTICO, NATURAL E AMBIENTAL



# RIO PASSO FUNDO

## PATRIMÔNIO HISTÓRICO-CULTURAL, ECONÔMICO E POLÍTICO



MAVRS e MHR  
Espaço Cultural Roseli Dolesky  
Pretto



# RIO PASSO FUNDO

## AÇÕES EDUCATIVAS



PATROCÍNIO

**CAIXA**



REALIZAÇÃO

