

# BOAS PRÁTICAS

PARA SALVAR O MEIO AMBIENTE





## SANEAMENTO BÁSICO

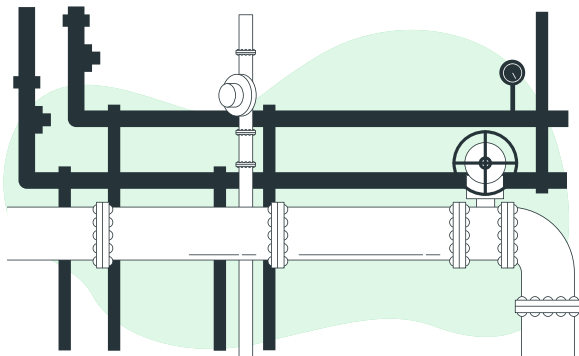
**Saneamento básico** é um conjunto de serviços, infra-estruturas e instalações operacionais de sistemas de abastecimento de água potável, esgotamento sanitário, limpeza urbana e manejo dos resíduos sólidos, e drenagem e manejo das águas pluviais.

Promove **a saúde e o bem-estar** das pessoas, evitando que ocorram doenças relacionadas ao contato com ambiente ou água contaminada. A propagação de doenças é um dos impactos mais relevantes da falta de saneamento básico para a saúde.



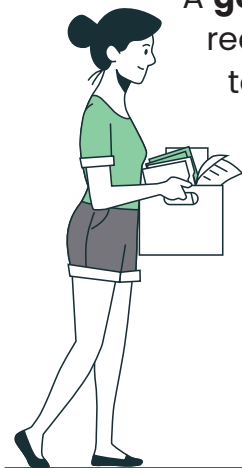
A **água potável** é necessária para a sobrevivência e o seu tratamento é fundamental, assim como a distribuição para chegar até as pessoas. É preciso garantir água com qualidade e quantidade suficiente para atender a população.

A **coleta e o tratamento de esgoto** são necessários, pois os resíduos sem tratamento contaminam o meio ambiente, como os rios, mares, oceanos e solos. Esses sistemas de tratamento podem ser individuais ou coletivos. Mas ainda tem muito a ser feito para melhorar a situação dos esgotos nas cidades.



Quando as cidades não são planejadas, os edifícios, casas, asfaltos, ruas e calçadas prejudicam a drenagem da água da chuva, que não consegue ser absorvida de forma suficiente pelo solo. Dessa forma, **a chuva precisa ser drenada** para outro local, assim evitando alagamentos e inundações.





A **gestão de resíduos sólidos** (com separação e reciclagem) economiza recursos naturais, evita impactos ambientais e ainda gera renda para muitas famílias que precisam da reciclagem para sobreviver.

### **No mundo...**

785 milhões de pessoas ainda não têm acesso à água tratada;

2 a cada 5 pessoas não possuem água e sabão para lavar as mãos em casa;

Mais de 3 bilhões de pessoas e duas em cada cinco unidades de saúde não têm acesso adequado a instalações básicas para higiene das mãos.

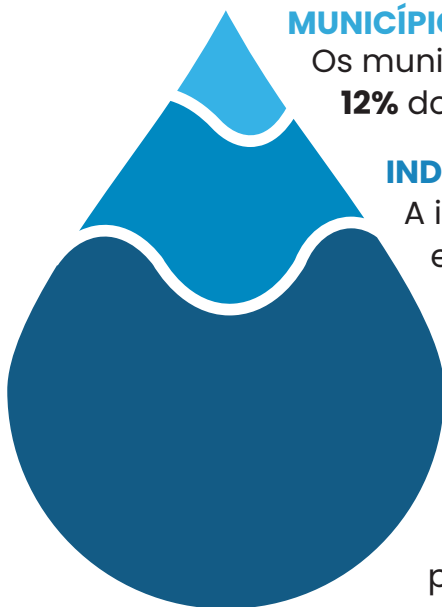
### **A falta de acesso ao saneamento causa...**

Mais de 443 milhões de dias letivos perdidos anualmente devido a doenças;

Aproximadamente 829 mil mortes anuais por diarreia;  
Mais de 1 milhão de mortes por ano causadas por infecções associadas a partos sem condições devidas de higiene.

## A CRISE HÍDRICA

O uso global de água doce aumentou seis vezes nos últimos cem anos.



### MUNICÍPIOS

Os municípios são responsáveis por **12%** do uso mundial de água.

### INDÚSTRIA

A indústria – incluindo o uso e a geração de energia – é responsável por **19%** do uso.

### AGRICULTURA

A agricultura é responsável por **69%** das retiradas de água em âmbito mundial, que é usada principalmente para irrigação.

Alterações climáticas também têm afetado a disponibilidade de recursos hídricos nas cidades. Os volumes totais de chuvas nos últimos anos foram abaixo das suas médias.

Cerca de 80% de todas as águas residuais industriais e municipais são lançadas no meio ambiente sem qualquer tratamento prévio, com efeitos prejudiciais para a saúde humana e para os ecossistemas.

2 bilhões de pessoas já vivem em países enfrentando grande estresse hídrico.

Até 2030, 700 milhões de pessoas poderão ser afetadas diretamente pela falta de água.

## COMO POSSO AJUDAR?



**Mantenha a torneira fechada** ao lavar as mãos, escovar os dentes ou fazer a barba, para evitar o desperdício de água.

Ao lavar a louça, ensaboe toda a louça e apenas depois ligue a torneira para enxaguar tudo de uma vez.

**Reduza seu banho!** 5 minutos são suficientes para sua higiene. Uma dica é desligar a água enquanto se ensaboa.





Ao regar o jardim, **use um regador e não uma mangueira!**

**Não regue o jardim em horários de sol forte!** Isso faz com que boa parte da água evapore antes de chegar às plantinhas. Os horários ideais para molhar as plantas são antes das 10 horas da manhã e depois das 7 horas da noite.

**Não jogue lixo na bacia sanitária.** Isso pode causar obstruções nas tubulações e prejudicar o sistema de tratamento.



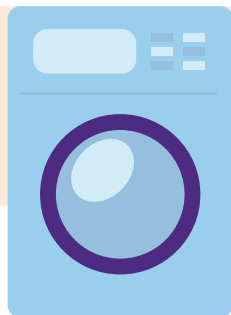
Para lavar o carro, use um balde e um pano, em vez da mangueira aberta o tempo todo.



Preste atenção e conserte eventuais vazamentos na sua casa. Eles são responsáveis por muito desperdício de água!

Se você tiver uma piscina, cubra-a com uma capa quando não estiver usando. Assim, a água não evapora. A cobertura também evita o depósito de folhas e outros resíduos.

Só ligue a máquina de lavar roupas quando estiver cheia de roupas (carga máxima).



**Não use a mangueira para lavar a calçada!** Opte pelo uso de uma vassoura e balde.

**Não jogue lixo na rua!** Além de contaminar o local, prejudica o escoamento da água de chuva.

## SEPARE SEU LIXO!

A reciclagem economiza recursos naturais, evita a poluição do solo e água e gera renda para muitas famílias.

### RESÍDUOS RECICLÁVEIS – CONTÊINER AZUL



#### PAPEL

Praticamente todos são recicláveis, entre eles: papelão, jornais, revistas, livros, caixas do tipo longa-vida, cartolina e papéis limpos;





## PLÁSTICO

São plásticos recicláveis as sacolas plásticas, garrafas PET, tampinhas de garrafa, brinquedos, embalagens de produto de limpeza, embalagens plásticas em geral e isopor;

## VIDROS

Garrafas, copos e frascos de vidros podem ser 100% reciclados, com exceção das lâmpadas, cerâmicas, espelhos, cristais e vidros temperados;

## METAIS

Podem ser recicladas as latas de alumínio, tampinhas metálicas, pregos, ferragens e cobre.

## RESÍDUOS ORGÂNICOS – CONTÊINER LARANJA

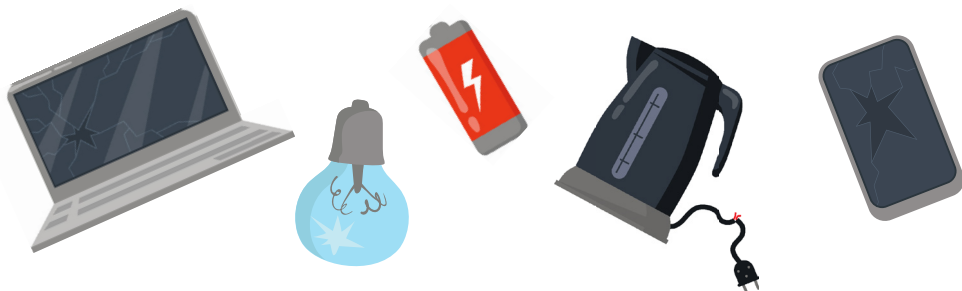
Lixo orgânico é toda matéria de origem biológica, proveniente da vida animal ou vegetal.

São exemplos de resíduos orgânicos os restos de alimentos, cascas e sementes de frutas e verduras, resíduos de podas e galhos, papéis sujos ou engordurados, papel higiênico, embalagens de alimentos sujas ou engorduradas, guardanapos, fotografias, esponjas de cozinha, adesivos...



## RESÍDUOS ESPECIAIS

Alguns resíduos gerados nas residências são considerados perigosos e por este motivo **NÃO** devem ser misturados aos demais!



São eles: lâmpadas, pilhas, eletrônicos, baterias, cartuchos e toners. Esses produtos devem ser devolvidos no local da compra ou em **ecopontos**.

## COLETE A ÁGUA DA CHUVA!

Você sabia que aproximadamente 40% da água potável nas residências é usada para fins não potáveis?

Você não precisa usar água potável para tudo! Aproveite a água da chuva para descargas, lavagem de garagens e calçadas, lavagem de veículos e irrigação de jardins. Assim você ajuda a conservar a água potável para os usos que realmente precisam ser potáveis, e para que não falte água nas cidades.

Essa coleta é feita a partir da cobertura ou telhado da residência, com o armazenamento e tratamento em reservatório. É importante lembrar que o mesmo deve

permanecer fechado para evitar a proliferação de mosquitos, bem como deve-se realizar a desinfecção com produto à base de cloro, que age impedindo a atividade de microrganismos patogênicos, algas e bactérias.

Captar água da chuva também ajuda a diminuir a quantidade de água nos sistemas de drenagem urbana, reduzindo a chance de alagamentos nas cidades.



Agora, vamos colocar em prática tudo o que você aprendeu nessa cartilha e garantir um futuro melhor para nós e para nosso planeta?

## UM OFERECIMENTO DE



**GREEN BOX**  
CAPTANDO ÁGUA  
DA CHUVA



**GREEN  
OFFICE**  
UPF