

Governo do Estado do Rio Grande do Sul

PLANEJAMENTO REGIONAL INTEGRADO

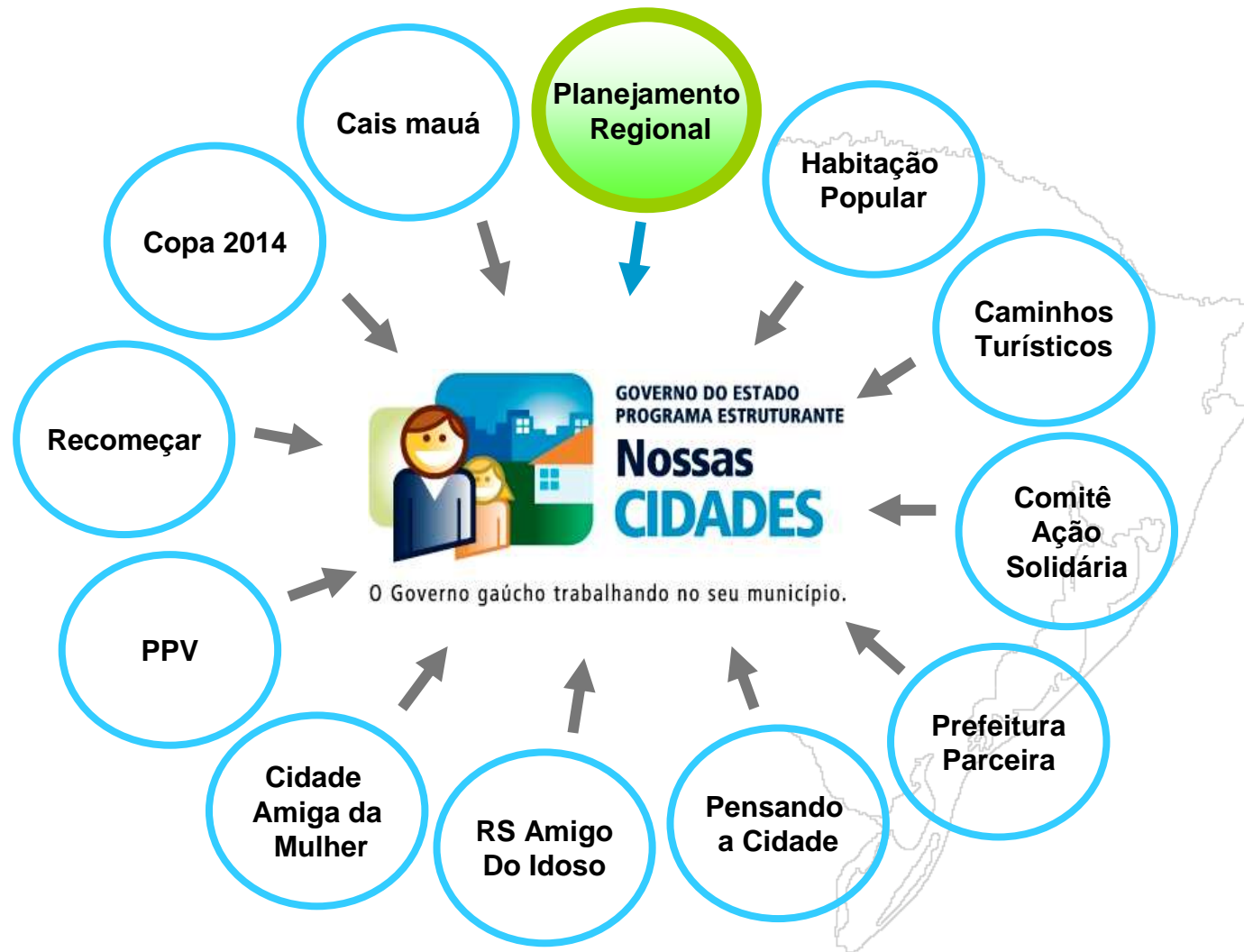
DIRETRIZES DO TERMO DE REFERÊNCIA

02/06/2009



Secretaria do Planejamento e Gestão - SEPLAG
Departamento de Planejamento Governamental - DEPLAN





Articula as ações do Governo do Estado com as administrações municipais, priorizando projetos de alcance local e microrregional



O Governo gaúcho trabalhando
no seu município.

PLANEJAMENTO REGIONAL INTEGRADO

**Apoiar, com aporte de recursos, os 28 COREDEs na
realização de seus planos estratégicos.**

**Governo do Estado
COREDEs
Prefeituras**

**R\$ 1
milhão**



DIRETRIZES DO TERMO DE REFERÊNCIA

OBJETIVOS

Mobilizar todos os atores regionais para a construção conjunta de estratégias e políticas que dinamizem o desenvolvimento econômico e social.

Redução das desigualdades regionais considerando as especificidades de cada região.



DIRETRIZES

- 1 Articulação com o PPA – Cadernos de Regionalização**
- 2 Considerar as estratégias e propostas elaboradas pelo Rumos 2015**
- 3 Elaborar uma Agenda Estratégica mínima entre as Regiões e o Governo do Estado**
- 4 Procedimentos e Produtos**



Articular com o PPA – Cadernos de Regionalização

- **Agenda 2020, Pacto pelo Rio Grande e Rumos 2015:** construção das diretrizes estratégicas do Governo → elaboração do Plano Plurianual (PPA) 2008-2011
- **Cadernos de Regionalização:** uma das primeiras experiências de regionalização do Plano Plurianual no País
- **COREDEs e Regiões Funcionais de Planejamento** como escala de referência



Considerar as estratégias e propostas elaboradas pelo Rumos 2015

- **Visão estratégica e as estratégias por Região Funcional** de Planejamento, validadas durante a apresentação dos cadernos de Regionalização do PPA
- Estratégias e projetos elaborados para cada COREDE devem estar **articulados em uma escala macrorregional e Estadual**



Elaborar uma Agenda Estratégica mínima entre as Regiões e o Governo do Estado

- A implementação de projetos estratégicos poderá integrar uma agenda mínima construída pela região apresentando elementos de intersecção entre os diversos agentes que atuam na região visando a construção de acordos de cooperação para a implementação de projetos prioritários.
- Priorizar e hierarquizar projetos estratégicos para o desenvolvimento das Regiões



Procedimentos e produtos definidos em convênio

PLANO DE TRABALHO

- Objetivos
- Justificativa
- Referencial utilizado
- Metodologia
- Metas
- Cronograma de execução



PRODUTOS

- Relatório de avaliação (resultado da matriz SWOT)
- Relatório de propostas e Carteira de Projetos: visão estratégica, estratégias, recomendações e propostas
- Carteira de projetos (apresentada numa escala de importância, de acordo com a relevância para o desenvolvimento da região)
- Plano Estratégico Regional consolidado e impresso



REFERÊNCIAS DE DADOS

- www.seplag.rs.gov.br (Rumos 2015, RS 2010, Atlas Socioeconômico do RS; PPA - Cadernos de Regionalização)
- <http://www.fee.rs.gov.br> (Resumo Estatístico Municipal, FEE Dados: PIB, População, IDESE...)

Governo do Estado do Rio Grande do Sul

PLANEJAMENTO REGIONAL INTEGRADO

02/06/2009



Secretaria do Planejamento e Gestão - SEPLAG
Departamento de Planejamento Governamental - DEPLAN